

Poznámky na okraj

1. Zatížení, konstrukce

- Zatížení:
- Stálé zatížení střechy: 0,65 kN/m²
 - Stálé zatížení stropu: 0,40 kN/m²
 - Zatížení sněhem: 1,50 kN/m²
 - Zatížení větrem: 0,70 kN/m²
 - Stálé zatížení půdy: 500 N/m²
 - Užité zatížení půdy: 1000 N/m²

2. Vazníky

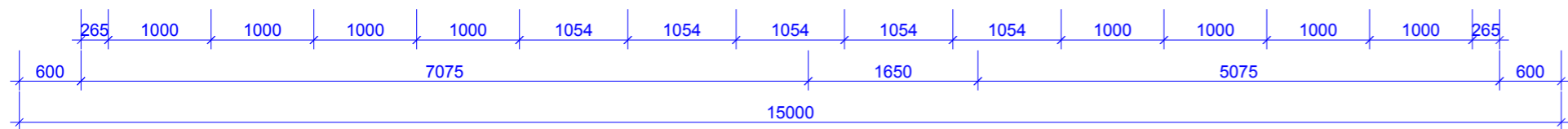
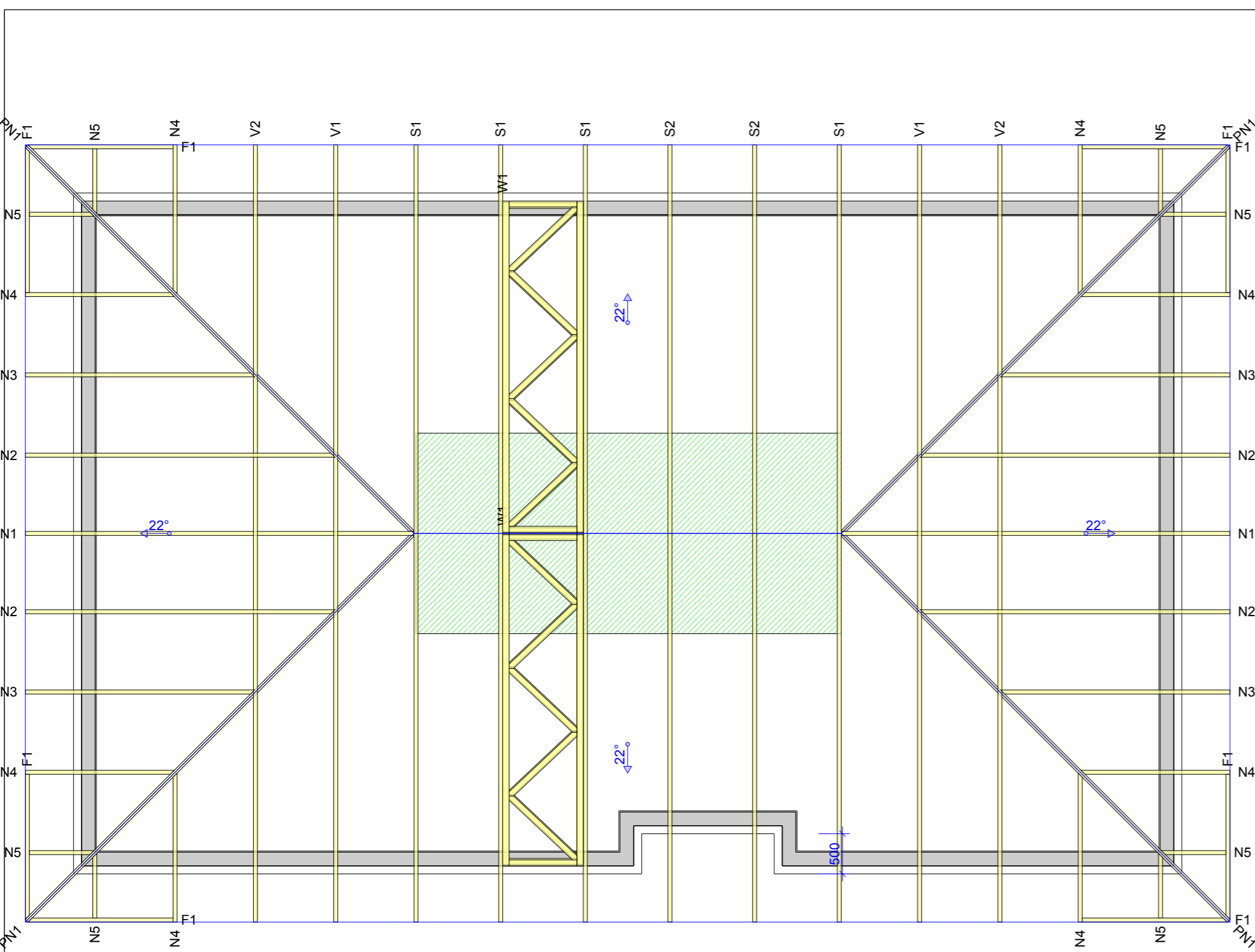
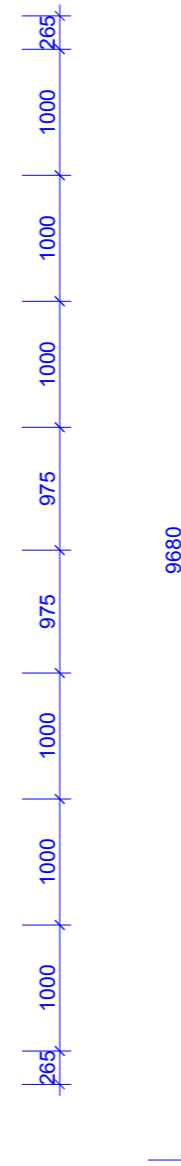
Na dřevěných příhradových vaznicích jsou použity styčnickové desky MITEK INDUSTRIES, spol. s r.o.

3. Orientace vazníků

Pozor na správnou orientaci vazníků při montáži!

4. Ztužení

- PZHP - podélné ztužení horního pasu s "K" brzdou v každém zavětrovacím poli
- PZDP - podélné ztužení dolního pasu s "K" brzdou v každém zavětrovacím poli
- PZDiag - podélné ztužení diagonál s "K" brzdou v každém zavětrovacím poli
- DZHP - diagonální ztužení horního pasu - ocelové pásy nebo dřevěná prkna
- DZDP - diagonální ztužení dolního pasu
- DZDiag - diagonální (šikmé) ztužení diagonál (Ondřejovy kříže)



KRESLIL MU	KONTR.	ČÍSLO ZAKÁZKY BRODEK	MĚŘÍTKO 1:60
4.10.2018 - 10:36 7.0 SR2b (97716)	4.10.2018	Označení vazniku	Strana 1/1
		ČÍSLO VÝKRESU	REG.